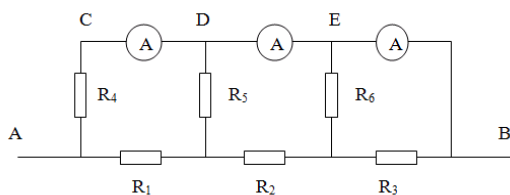




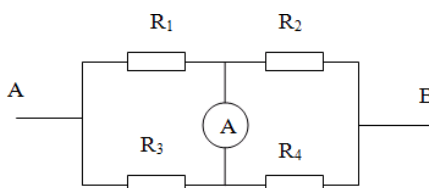
**Câu 5:** Cho mạch điện như hình vẽ.



Cho biết  $R_1 = R_2 = 2\Omega$ ;  $R_3 = R_4 = R_5 = R_6 = 4\Omega$ . Điện trở các ampe không đáng kể. Tính  $R_{AB}$ .

- A.  $1\Omega$ .                      B.  $2\Omega$ .                      C.  $3\Omega$ .                      D.  $4\Omega$ .

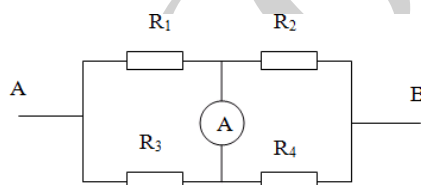
**Câu 6:** Cho mạch điện như hình vẽ.



Biết  $R_1 = 15\Omega$ ,  $R_2 = 30\Omega$ ,  $R_3 = 45\Omega$ ,  $R_4 = 10\Omega$ ,  $U_{AB} = 75V$ . Số chỉ của ampe kế bằng

- A. 1A.                          B. 2A.                          C. 3A.                          D. 4A.

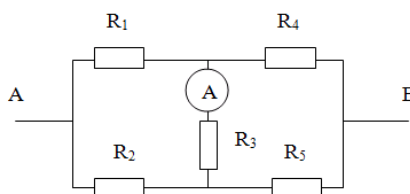
**Câu 7:** Cho mạch điện như hình vẽ.



Biết  $R_1 = 15\Omega$ ,  $R_2 = 30\Omega$ ,  $R_3 = 45\Omega$ ,  $R_4 = 10\Omega$ ,  $U_{AB} = 75V$ . Để số chỉ của ampe kế bằng không thì điện trở  $R_4$  có giá trị bằng

- A.  $30\Omega$ .                      B.  $45\Omega$ .                      C.  $90\Omega$ .                      D.  $120\Omega$ .

**Câu 8:** Cho mạch điện như hình vẽ.

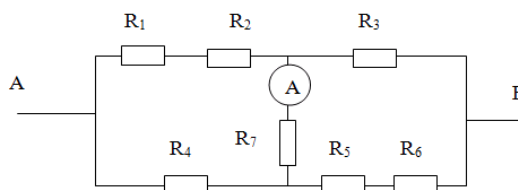


Biết  $R_1 = 2\Omega$ ,  $R_2 = R_4 = 6\Omega$ ,  $R_3 = 8\Omega$ ,  $R_5 = 18\Omega$ ,  $U_{AB} = 6V$ . Số chỉ của ampe kế bằng

- A. 0A.                          B. 2A.                          C. 0,75A.                      D. 0,25A.

**Câu 9:** Cho mạch điện có dạng như hình vẽ.

Cho biết  $R_1 = R_4 = R_6 = 1\Omega$ ,  $R_2 = R_5 = 3\Omega$ ,  $R_7 = 4\Omega$ ,  $R_3 = 16\Omega$ . Tính  $R_{AB}$ .



A. 1Ω.

B. 2Ω.

C. 4Ω.

D. 8Ω.

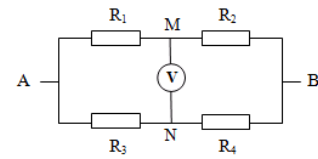
**Câu 10:** Cho mạch điện một chiều như hình vẽ, trong đó:  $R_1 = 1 \Omega$ ,  $R_2 = 4 \Omega$ ,  $R_3 = 1 \Omega$ ,  $R_4 = 2 \Omega$ ,  $U_{AB} = 12 \text{ V}$ . Tính  $U_{MN}$ .

A. 1,6V.

B. 1,8V.

C. 1,57V.

D. 0,785V.



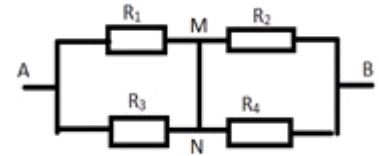
**Câu 11:** Tính điện trở tương đương của mạch sau. Biết  $R_1 = 2 \Omega$ ;  $R_2 = 4 \Omega$ ;  $R_3 = 6 \Omega$ ;  $R_4 = 6 \Omega$ , điện trở của dây dẫn không đáng kể.

A. 3,9 Ω.

B. 4 Ω.

C. 4,2 Ω.

D. 4,5 Ω.



**Câu 12:** Cho mạch điện không đổi như hình vẽ, trong đó:  $R_1 = 2 \Omega$ ;  $R_2 = 3 \Omega$ ;  $R_3 = 1 \Omega$ ;  $R_4 = 1 \Omega$ ;  $U_{AB} = 9 \text{ V}$ .

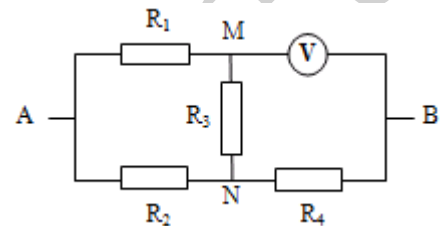
Vôn kế có điện trở vô cùng lớn. Số chỉ của vôn kế là

A. 1,8 V.

B. 3,6 V.

C. 5,4 V.

D. 7,2 V.



hoc360