

**ĐỀ KIỂM TRA HỌC KÌ I – NĂM HỌC 2016 - 2017**  
**MÔN: VẬT LÝ – KHỐI 11**  
**Thời gian: 45 phút**

**Câu 1:** (1 điểm) Tụ điện là gì? Định nghĩa điện dung của tụ điện? Công thức?

**Câu 2:** (1 điểm) Trong các chất sau chất nào **không** là chất điện phân:  $\text{Ca}(\text{OH})_2$ ,  $\text{CH}_4$ ,  $\text{CuSO}_4$ ,  $\text{FeSO}_4$ ,  $\text{K}_2\text{O}$ ,  $\text{BaSO}_4$ ,  $\text{PbCl}_2$ ,  $\text{H}_2\text{SO}_4$

**Câu 3:** (1,5 điểm) Hiệu điện thế giữa hai điểm trong điện trường là gì? Viết biểu thức liên hệ giữa hiệu điện thế và cường độ điện trường?

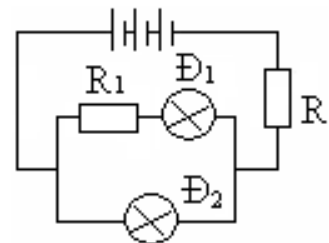
Khi dây điện bị đứt rơi xuống đất làm cho xung quanh khu vực đất đó nhiễm điện. Giả sử ta đang đứng trong khu vực bị nhiễm điện này. Một lời khuyên là ta di chuyển khỏi khu vực nhiễm điện bằng cách lò cò một chân **không nên** đi hay chạy nhanh. Giải thích tại sao lại khuyên như vậy?

**Câu 4:** (1,5 điểm) Nêu các đặc điểm của đường sức điện? Phát biểu định luật bảo toàn điện tích?

**Câu 5:** (1,5 điểm) Cho hai điện tích  $q_1 = -4q_2 = 80\text{nC}$  đặt tại A và B cách nhau 10cm trong không khí. Tìm cường độ điện trường tại điểm O sao cho  $OB = 3OA = 15\text{cm}$ .

**Câu 6:** (1 điểm) Một điện tích  $q = 1200\text{pC}$  di chuyển trong một điện trường đều có cường độ  $2600\text{V/m}$ , dọc theo hình vuông ABCD có cạnh 20cm. Biết đường sức điện song song với AC hướng từ A đến C. Tính  $U_{AC}$  và công khi q đi theo đường ADC.

**Câu 7:** (1,5 điểm) Cho mạch điện như hình vẽ. Mỗi nguồn điện có  $\mathcal{E} = 3\text{V}$ ,  $r = 0,2\Omega$ ; đèn  $\text{Đ}_1: 6\text{V} - 3\text{W}$ ; đèn  $\text{Đ}_2: 6\text{V} - 9\text{W}$ ,  $R_1 = 4\Omega$ ,  $R = 3,7\Omega$ . Hỏi  $\text{Đ}_1$  và  $\text{Đ}_2$  sáng thế nào? Tìm nhiệt lượng tỏa ra trên  $R_1$  trong 20 phút 30 giây.



**Câu 8:** (1 điểm) Cho mạch điện gồm nguồn điện có  $E = 9\text{V}$  và điện trở trong  $r = 1\Omega$  nối với mạch ngoài là một điện trở R thì công suất tỏa nhiệt của mạch ngoài là 8W. Tìm R và cường độ dòng điện trong mạch?

**HẾT**

Họ và tên ..... Số báo danh.....

*hoc360.net*