

HOC360.NET - TÀI LIỆU HỌC TẬP MIỄN PHÍ

TRẮC NGHIỆM ĐẠI SỐ 10 CHƯƠNG II

HÀM SỐ BẬC NHẤT VÀ BẬC HAI

BẢNG TRẢ LỜI

* Họ tên:																ĐIỂM								
* Lớp:																								
☺	A	B	C	D	☺	A	B	C	D	☺	A	B	C	D	☺	A	B	C	D	☺	A	B	C	D
1	○	○	○	○	9	○	○	○	○	17	○	○	○	○	25	○	○	○	○	33	○	○	○	○
2	○	○	○	○	10	○	○	○	○	18	○	○	○	○	26	○	○	○	○	34	○	○	○	○
3	○	○	○	○	11	○	○	○	○	19	○	○	○	○	27	○	○	○	○	35	○	○	○	○
4	○	○	○	○	12	○	○	○	○	20	○	○	○	○	28	○	○	○	○	36	○	○	○	○
5	○	○	○	○	13	○	○	○	○	21	○	○	○	○	29	○	○	○	○	37	○	○	○	○
6	○	○	○	○	14	○	○	○	○	22	○	○	○	○	30	○	○	○	○	38	○	○	○	○
7	○	○	○	○	15	○	○	○	○	23	○	○	○	○	31	○	○	○	○	39	○	○	○	○
8	○	○	○	○	16	○	○	○	○	24	○	○	○	○	32	○	○	○	○	40	○	○	○	○

Câu 1: Tập xác định của hàm số $y = \frac{x+2}{x-1}$ là:

- A. $\mathbb{R} \setminus \{1\}$ B. $\mathbb{R} \setminus \{2\}$ C. $\mathbb{R} \setminus \{-1\}$ D. $\mathbb{R} \setminus \{-2\}$

Câu 2: Tập xác định của hàm số $y = \frac{x+2}{x^2+1}$ là:

- A. $\mathbb{R} \setminus \{-2\}$ B. $\mathbb{R} \setminus \{\pm 1\}$ C. \mathbb{R} D. $[1; +\infty)$

Câu 3: Tập xác định của hàm số $y = \sqrt{3-2x}$ là:

- A. $\left(-\infty; \frac{3}{2}\right]$ B. $\left[\frac{3}{2}; +\infty\right)$ C. \mathbb{R} D. $[0; +\infty)$

Câu 4: Tập xác định của hàm số $y = \frac{x+2}{x^3-1}$ là:

- A. \mathbb{R} B. $(-\infty; 1) \cup (1; +\infty)$ C. $\mathbb{R} \setminus \{-1\}$ D. $[1; +\infty)$

Câu 5: Tập xác định của hàm số $y = \sqrt{4+x} + \sqrt{2-x}$ là:

- A. $[-4; -2]$ B. $[-2; 4]$ C. $[-4; 2]$ D. \mathbb{R}

Câu 6: Tìm m để hàm số $y = \frac{x\sqrt{2}+1}{x^2+2x-m+1}$ có tập xác định là \mathbb{R}

- A. $m \geq 1$ B. $m < 0$ C. $m > 2$ D. $m \leq 3$

Câu 7: Tìm m để hàm số $y = \sqrt{4-x} + \sqrt{2m-x}$ có tập xác định là $(-\infty; 4]$

A. $m \leq 1$

B. $m \geq 4$

C. $m \geq 2$

D. $m \leq 0$

Câu 8: Hàm số nào sau đây có tập xác định là \mathbb{R} ?

A. $y = 3x^2 + \sqrt{x}$

B. $y = \frac{2x-1}{\sqrt{x^2-x}}$

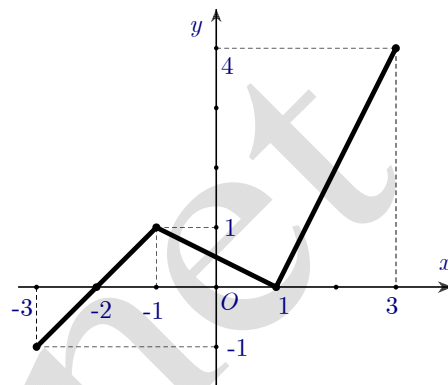
C. $y = 2x^8 - 3x^2 + 1$

D. $y = \frac{x-1}{x+2}$

Câu 9: Cho hàm số $y = f(x)$ có tập xác định là $[-3; 3]$ và đồ thị của nó được biểu diễn bởi hình bên.

Khẳng định nào sau đây là khẳng định đúng?

- A. Hàm số đồng biến trên khoảng $(-3; -1)$ và $(1; 3)$
- B. Hàm số đồng biến trên khoảng $(-3; 1)$ và $(1; 4)$
- C. Đồ thị cắt trục hoành tại 3 điểm phân biệt
- D. Hàm số nghịch biến trên khoảng $(-2; 1)$



Câu 10: Hàm số nào sau đây có tập xác định là \mathbb{R} ?

- A. $y = \frac{2x^2 - x}{x^2 - 1}$
- B. $y = \frac{2x^2 - x}{x^2 + x + 1}$
- C. $y = \frac{2x^2 - x}{x + 1}$
- D. $y = \frac{2x^2 - x}{x^3 + 1}$

Câu 11: Tập xác định của hàm số $y = \frac{\sqrt{4-2x}}{|x-1|-|x+1|}$ là:

- A. $[-2; +\infty) \setminus \{1\}$
- B. $[-2; +\infty) \setminus \{0\}$
- C. $(-\infty; 2] \setminus \{1\}$
- D. $(-\infty; 2] \setminus \{0\}$

Câu 12: Trong các hàm số sau đây, hàm số nào là hàm số chẵn?

- A. $y = |x+1| + |x-1|$
- B. $y = |x+3| + |x-2|$
- C. $y = 2x^3 - 3x$
- D. $y = 2x^4 - 3x^2 + x$

Câu 13: Trong các hàm số sau đây, hàm số nào là hàm số lẻ?

- A. $y = 2x^3 - 3x + 1$
- B. $y = 2x^4 - 3x^2 + 2$
- C. $y = \sqrt{3+x} - \sqrt{3-x}$
- D. $y = |x+3| + |x-3|$

Câu 14: Cho hàm số $y = \begin{cases} \frac{2x-3}{x+1} & \text{khi } x \geq 2 \\ x^3 - 3x & \text{khi } x < 2 \end{cases}$. Khẳng định nào sau đây là khẳng định sai?

- A. Tập xác định của hàm số là \mathbb{R}
- B. Tập xác định của hàm số là $\mathbb{R} \setminus \{-1\}$
- C. Giá trị của hàm số tại $x = 2$ bằng 1
- D. Giá trị của hàm số tại $x = 1$ bằng -2

Câu 15: Cho hàm số $f(x) = \begin{cases} \frac{2\sqrt{x+2}-3}{x-1} & \text{khi } x \geq 2 \\ x^2+1 & \text{khi } x < 2 \end{cases}$. Khi đó, $f(2) + f(-2)$ bằng:

- A. $\frac{8}{3}$
- B. 4
- C. 6
- D. $\frac{5}{3}$