

**Câu 20 :** Cho hàm số  $y = f(x)$  có đạo hàm là hàm liên tục trên tập hợp  $\mathbb{R}$ . Phát biểu nào sau đây là đúng ?

A.  $\int f(x)dx = f'(x) + C$

B.  $\int f'(x)dx = f(x)$

C.  $\int f'(x)dx = f(x) + C$

D.  $\int f(x)dx = f'(x)$

**Câu 21 :** Cho hàm số  $y = f(x), y = g(x)$  có đạo hàm trên  $\mathbb{R}$ . Phát biểu nào sau đây là đúng ?

A. Nếu  $\int f'(x)dx = \int g'(x)dx$  thì  $f(x) = g(x) \forall x \in \mathbb{R}$

B. Nếu  $\int f'(x)dx = \int g'(x)dx$  thì  $f(x) \neq g(x) \forall x \in \mathbb{R}$

C. Nếu  $\int f(x)dx = \int g(x)dx$  thì  $f(x) = g(x) \forall x \in \mathbb{R}$

D. Nếu  $f(x) = g(x) + 1 \forall x \in \mathbb{R}$  thì  $\int f'(x)dx = \int g'(x)dx$

**Câu 22 :** Diện tích hình phẳng giới hạn bởi Parabol  $y = x^2$  và  $y = -x^2 + 2x$  bằng bao nhiêu ?

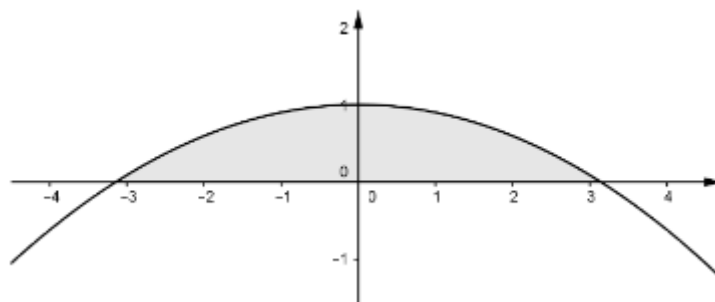
A. 1

B. 3

C.  $\frac{1}{2}$

D.  $\frac{1}{3}$

**Câu 23 :** Miền diện tích ở trong hình vẽ bên được giới hạn bởi đường cong (C) :  $y = 1 - \left(\frac{x}{\pi}\right)^2$  và trục hoành. Diện tích của miền đó là bao nhiêu ?



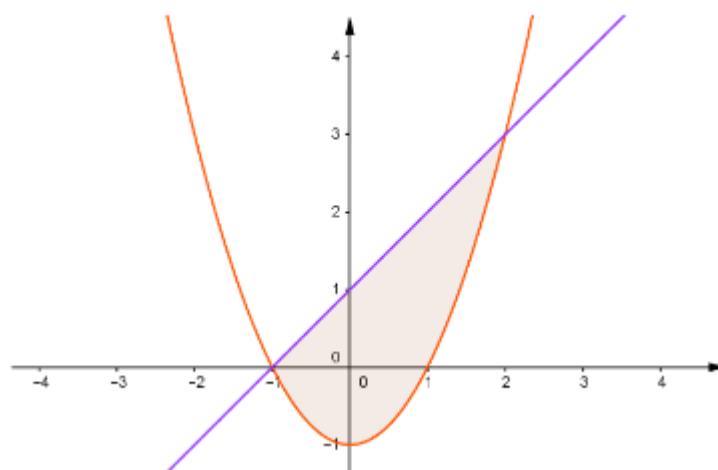
A.  $\frac{4\pi}{3}$

B.  $3\pi$

C.  $\frac{3\pi}{2}$

D.  $\pi$

**Câu 24 :** Miền diện tích ở trong hình vẽ bên được giới hạn bởi đường cong (P) :  $y = x^2 - 1$  và đường thẳng (d). Diện tích của miền đó là bao nhiêu ?



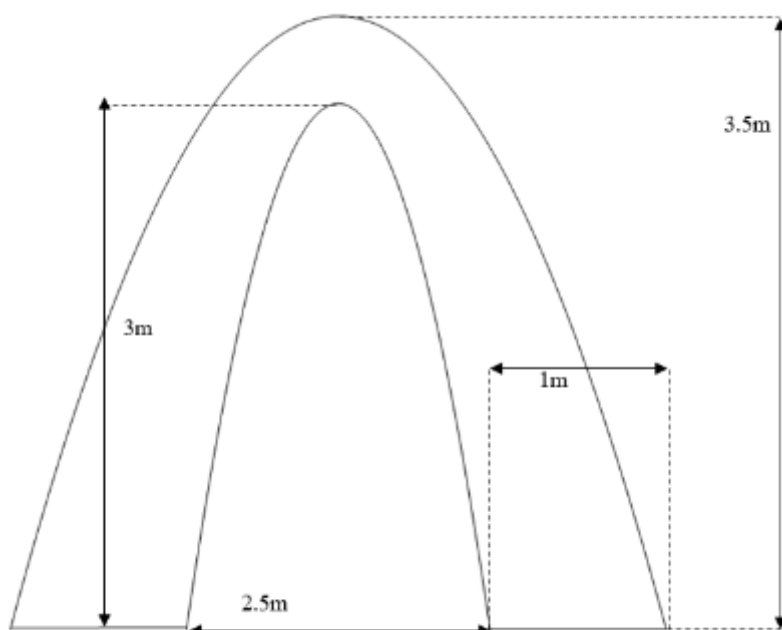
A. 2

B.  $\frac{10}{3}$

C.  $\frac{9}{2}$

D. 5

**Câu 25 :** Một chiếc cổng Parabol có các kích thước như hình vẽ. Giả sử chi phí vật liệu là 1.500.000 đồng mỗi mét vuông và giả thiết độ dày không đáng kể. Tính số tiền cần chi trả để hoàn thành chiếc cổng đó.



**ĐÁP ÁN**

<b>Câu 1 : C</b>	<b>Câu 2 : D</b>	<b>Câu 3 : A</b>	<b>Câu 4 : B</b>	<b>Câu 5 : D</b>	<b>Câu 6 :A</b>	<b>Câu 7 : B</b>	<b>Câu 8 : C</b>
<b>Câu9 : B</b>	<b>Câu10 : D</b>	<b>Câu 11 :B</b>	<b>Câu 12 :C</b>	<b>Câu 13 :C</b>	<b>Câu 14:B</b>	<b>Câu15 : D</b>	<b>Câu16 : B</b>
<b>Câu 17 :A</b>	<b>Câu 18:B</b>	<b>Câu 19 :D</b>	<b>Câu 20 :C</b>	<b>Câu 21 :D</b>	<b>Câu 22 :D</b>	<b>Câu 23 :A</b>	<b>Câu24 : C</b>

hoc360.net