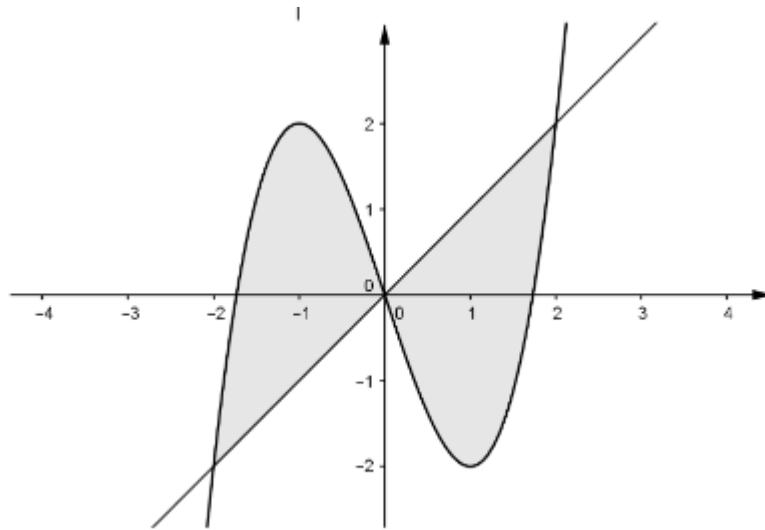


Câu 17 : Miền diện tích ở trong hình vẽ bên được giới hạn bởi các đường cong nào dưới đây, và diện tích của miền đó là bao nhiêu ?



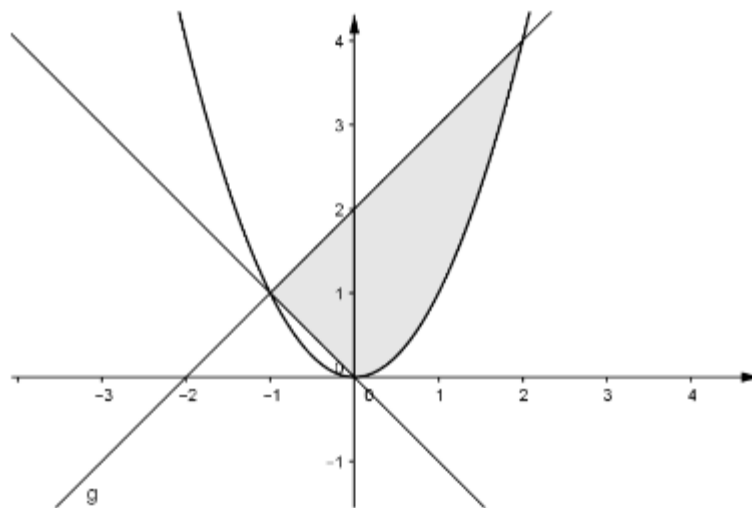
A. $y = x^3 + 3x, y = x, S = 16$

B. $y = x^3 - 3x, y = x, S = 4$

C. $y = x^3 - 3x, y = 2x, S = 12$

D. $y = x^3 - 3x, y = x, S = 8$

Câu 18 : Miền diện tích ở trong hình vẽ bên được giới hạn bởi các đường cong nào dưới đây, và diện tích của miền đó là bao nhiêu ?



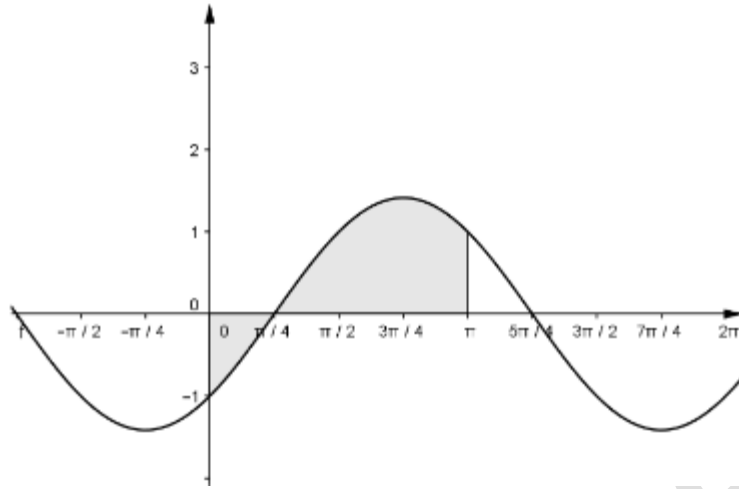
A. $y = x^2, y = x - 2, y = x, S = \frac{8}{3}$

B. $y = x^2, y = x + 2, y = -x, S = \frac{8}{3}$

C. $y = x^2, y = x + 2, y = -x, S = \frac{13}{3}$

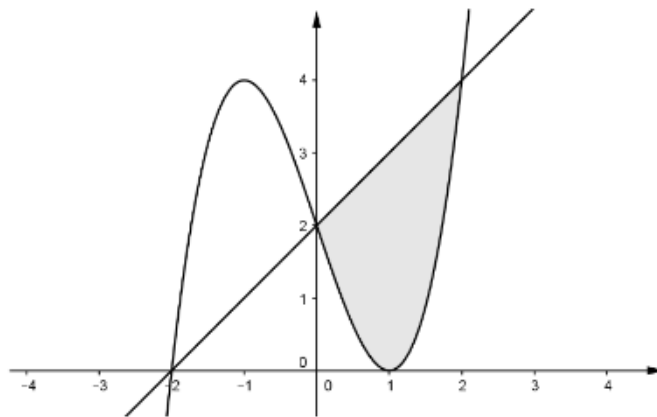
D. $y = x^2, y = x - 2, y = x, S = \frac{11}{3}$

Câu 19 : Miền diện tích ở trong hình vẽ bên được giới hạn bởi các đường cong nào dưới đây, và diện tích của miền đó là bao nhiêu ?



- A. $y = \sin x + \cos x, Ox, Oy, x = \pi, S = 2$
- B. $y = \sin x - \cos x, Ox, Oy, x = \pi, S = 2\sqrt{2}$
- C. $y = \sin x - \sqrt{3}\cos x, Ox, Oy, x = \pi, S = 2$
- D. $y = \sqrt{3}\sin x - \cos x, Ox, Oy, x = \pi, S = 2$

Câu 20 : Hình phẳng được tô màu ở trong hình vẽ bên được giới hạn bởi một đồ thị hàm số bậc ba với một đường thẳng (d) cùng với trục hoành và trục tung. Cho hình phẳng đó quay quanh trục hoành. Thể tích của khối tròn xoay thu được có giá trị gần với giá trị nào nhất sau đây ?



- A. 55.22
- B. 48.02
- C. 46.44
- D. 42.18

Câu 21 : Cho đồ thị hàm số (C): $y = x^4 - 7x^2$ và điểm $A(0; -20)$. Tính diện tích hình phẳng được giới hạn bởi đồ thị (C) và các tiếp tuyến qua A kẻ tới (C).

- A. $\frac{296}{15}$
- B. $\frac{396}{5}$
- C. $\frac{592}{15}$
- D. $\frac{74}{3}$