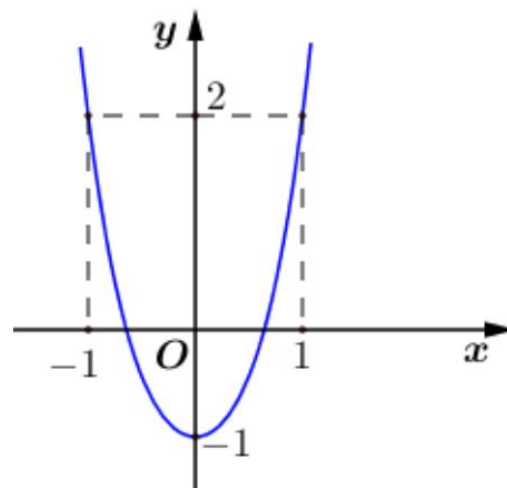


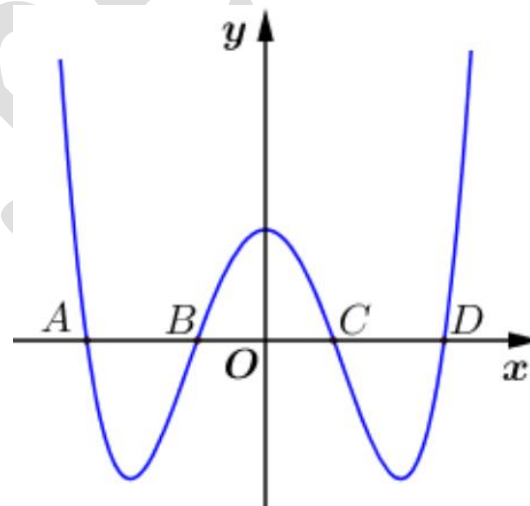
**Câu 11.** Đồ thị hình bên là của hàm số nào?

- A.  $y = x^4 - 3x^2 - 1$
- B.  $y = -\frac{1}{4}x^4 + 3x^2 - 1$
- C.  $y = x^4 + 2x^2 - 1$
- D.  $y = x^4 - 2x^2 - 1$



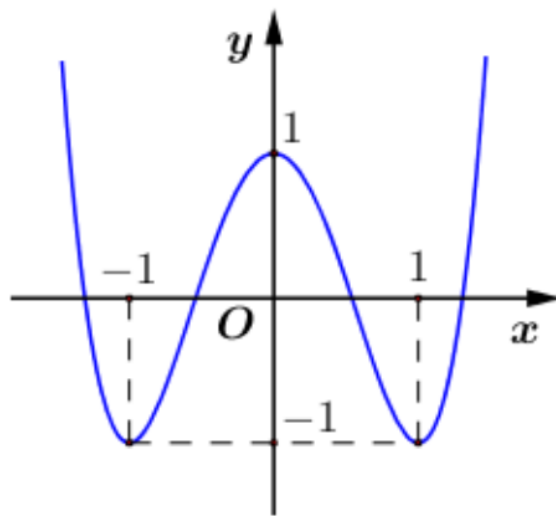
**Câu 12.** Đồ thị hàm số  $y = ax^4 + bx^2 + c$  cắt trục hoành tại 4 điểm  $A, B, C, D$  phân biệt như hình vẽ bên. Biết rằng  $AB = BC = CD$ , mệnh đề nào sau đây đúng?

- A.  $a > 0, b < 0, c > 0, 100b^2 = 9ac$
- B.  $a > 0, b > 0, c > 0, 9b^2 = 100ac$
- C.  $a > 0, b < 0, c > 0, 9b^2 = 100ac$
- D.  $a > 0, b > 0, c > 0, 100b^2 = 9ac$



**Câu 13.** Biết rằng hàm số  $y = f(x) = ax^4 + bx^2 + c$  có đồ thị là đường cong hình vẽ bên. Tính giá trị  $f(a+b+c)$

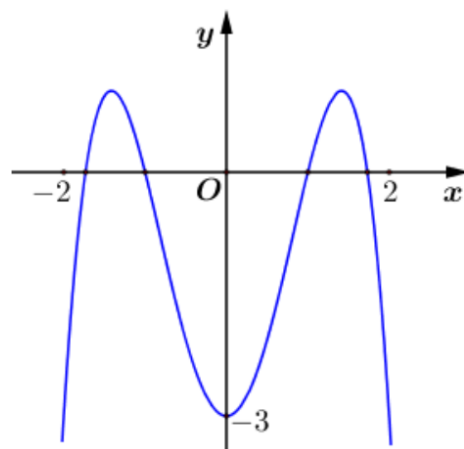
- A.  $f(a+b+c) = -1$
- B.  $f(a+b+c) = 2$
- C.  $f(a+b+c) = -2$
- D.  $f(a+b+c) = 1$



**Câu 14.** Cho hàm số  $y = ax^4 + bx^2 + c$  có đồ thị như hình vẽ bên.

Mệnh đề nào dưới đây là đúng?

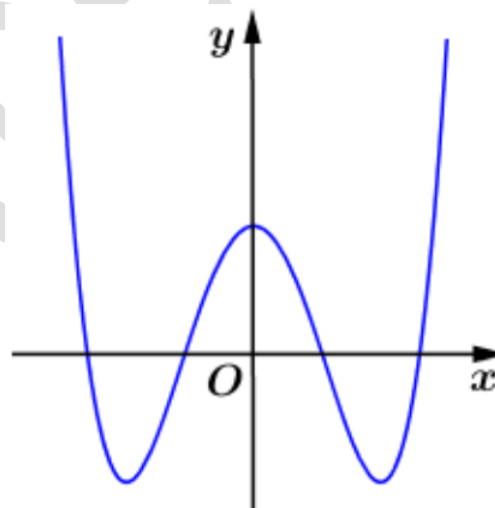
- A.  $a > 0, b < 0, c > 0$
- B.  $a < 0, b > 0, c < 0$
- C.  $a > 0, b > 0, c > 0$
- D.  $a > 0, b < 0, c < 0$



**Câu 15.** Cho hàm số  $y = ax^4 + bx^2 + c$  có đồ thị như hình vẽ bên.

Mệnh đề nào dưới đây là đúng?

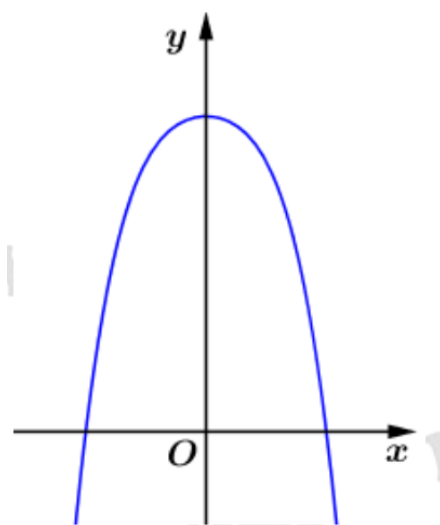
- A.  $a > 0, b < 0, c < 0$
- B.  $a < 0, b > 0, c > 0$
- C.  $a > 0, b > 0, c > 0$
- D.  $a > 0, b < 0, c > 0$



**Câu 16.** Cho hàm số  $y = ax^4 + bx^2 + c$  có đồ thị như hình vẽ bên.

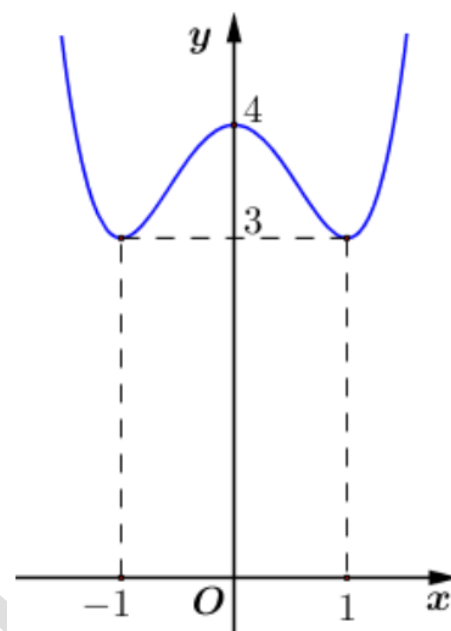
Kết luận nào sau đây là đúng?

- A.  $a < 0; b \leq 0; c > 0$
- B.  $a < 0; b < 0; c < 0$
- C.  $a > 0; b > 0; c > 0$
- D.  $a < 0; b > 0; c \geq 0$



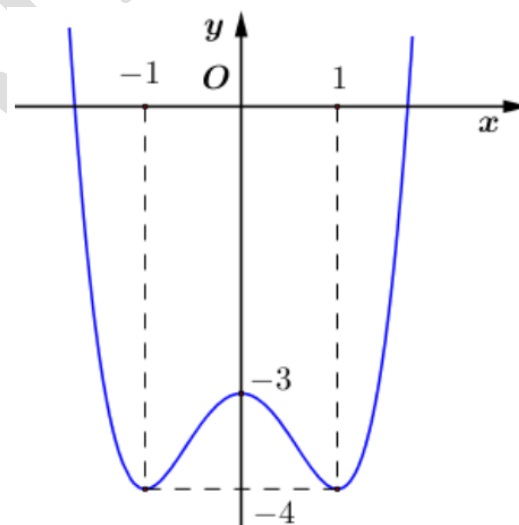
**Câu 17.** Cho hàm số  $y = f(x)$  liên tục trên  $\mathbb{R}$ , có đồ thị (C) như hình vẽ bên. Khẳng định nào sau đây là đúng?

- A. Đồ thị (C) có ba điểm cực trị tạo thành một tam giác cân.
- B. Giá trị lớn nhất của hàm số là 4.
- C. Tổng các giá trị cực trị của hàm số bằng 7.
- D. Đồ thị (C) không có điểm cực đại nhưng có hai điểm cực tiểu là  $(-1;3)$  và  $(1;3)$



**Câu 18.** Cho hàm số  $y = f(x)$  có đồ thị như hình bên. Tìm tất cả các giá trị thực của tham số  $m$  để phương trình  $f(x) = m + 2$  có bốn nghiệm phân biệt.

- A.  $-4 < m < -3$
- B.  $-4 \leq m \leq -3$
- C.  $-6 \leq m \leq -5$
- D.  $-6 < m < -5$



**Câu 19.** Cho hàm số  $f(x) = ax^4 + bx^2 + c$  có đồ thị của hàm số như hình vẽ bên. Khẳng định nào sau đây là đúng.

- A.  $a > 0; b < 0; c > 0$
- B.  $a < 0; b < 0; c > 0$
- C.  $a < 0; b > 0; c > 0$
- D.  $a < 0; b > 0; c < 0$

