



- a) Hãy lập bảng biến thiên của hàm số trên  $[-3; 3]$   
 b) Tìm giá trị lớn nhất và nhỏ nhất của hàm số trên  $[-4; 2]$

**Lời giải**

- a) Bảng biến thiên của hàm số trên  $[-3; 3]$

$x$	-3	-2	1	3
$y$	2	1	2	-2

- b) Dựa vào đồ thị hàm số đã cho ta có  
 $\max_{[-4; 2]} = 3$  khi và chỉ khi  $x = -4$   
 $\min_{[-4; 2]} = 0$  khi và chỉ khi  $x = 2$

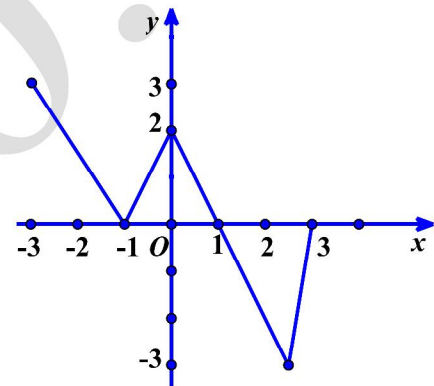
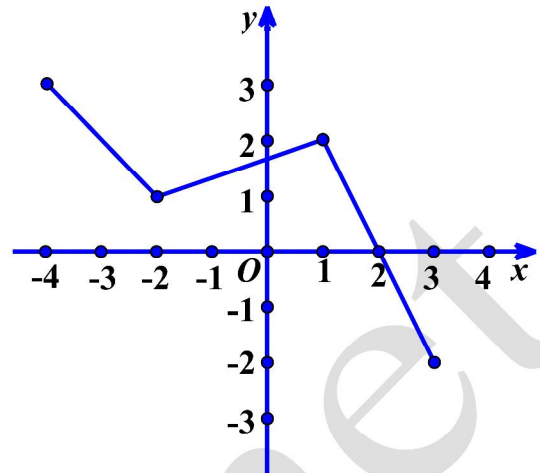
## 2. Bài tập luyện tập.

**Bài 2.18:** Cho các hàm số :  $y = -2x + 3$ ,  $y = x + 2$ ,  $y = \frac{3}{2}$ .

- a) Vẽ đồ thị các hàm số trên  
 b) Dựa vào đồ thị hãy xác định giao điểm của các đồ thị hàm số

**Bài 2.19:** Cho đồ thị hàm số có đồ thị  $C$  (hình vẽ)

- a) Hãy lập bảng biến thiên của hàm số trên  $[-3; 3]$   
 b) Tìm giá trị lớn nhất và nhỏ nhất của hàm số trên  $[-2; 2]$



đó